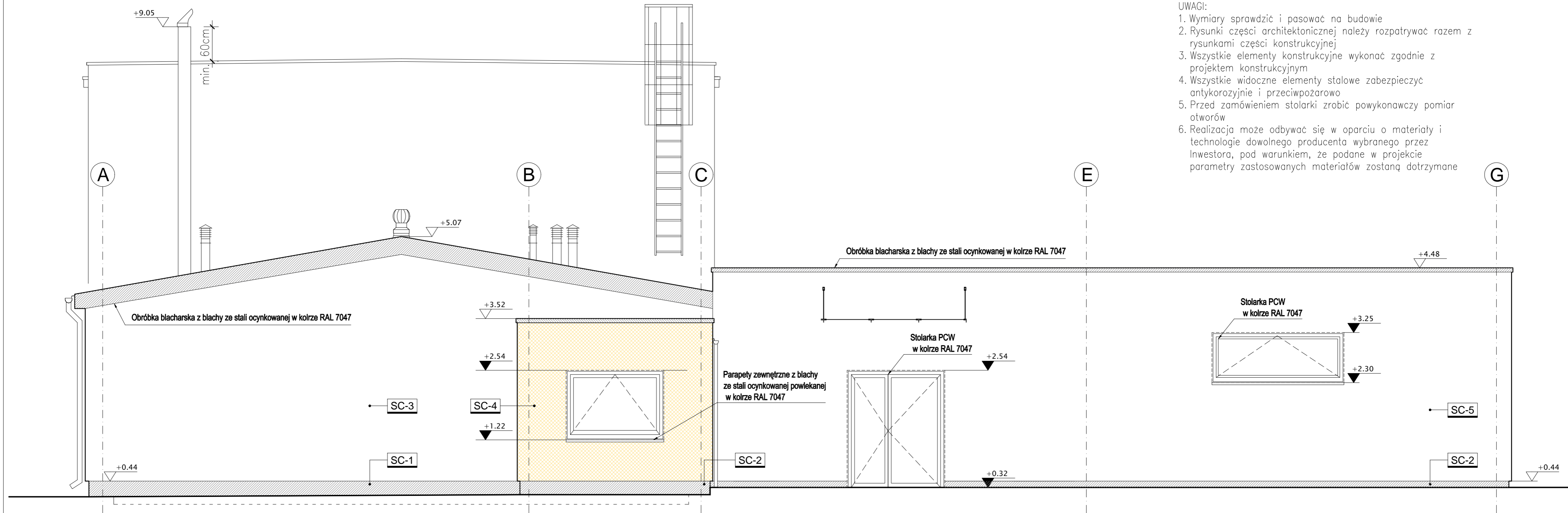


UWAGI:

1. Wymiary sprawdzić i pasować na budowie
2. Rysunki części architektonicznej należy rozpatrywać razem z rysunkami części konstrukcyjnej
3. Wszystkie elementy konstrukcyjne wykonać zgodnie z projektem konstrukcyjnym
4. Wszystkie widoczne elementy stalowe zabezpieczyć antykorozyjnie i przeciwpożarowo
5. Przed zamówieniem stolarki zrobić powykonawczy pomiar otworów
6. Realizacja może odbywać się w oparciu o materiały i technologie dowolnego producenta wybranego przez Inwestora, pod warunkiem, że podane w projekcie parametry zastosowanych materiałów zostaną dotrzymane



ELEWACJA PÓLNOCNA - BOCZNA

SC-1

tynk mozaikowy o granulacji 1,5mm w kolorze ciemno-szarym np. WEBER TD352 (w strukturze 1050 0040)
 płyty XPS z ekstrudowanego polistyrenu 8cm
 izolacja przeciwwodna
 istniejący mur ceglany 38cm
 tynk cementowo-wapienny 1,5cm

SC-2

tynk mozaikowy o granulacji 1,5mm w kolorze ciemno-szarym np. WEBER TD352 (w strukturze 1050 0040)
 płyty XPS z ekstrudowanego polistyrenu 8cm
 izolacja przeciwwodna
 istniejący mur ceglany 27cm
 tynk cementowo-wapienny 1,5cm

SC-3

tynk cienkowarstwowy polimerowo - mineralny na siatce np. WEBER TM313 (redis) kolor W001
 płyty styropianowe EPS 70-040 na klej 15cm
 istniejący mur ceglany 38cm
 tynk cementowo-wapienny 1,5cm

SC-4

tynk cienkowarstwowy polimerowo - mineralny na siatce np. WEBER TM313 (redis) kolor L094
 płyty styropianowe EPS 70-040 na klej 15cm
 istniejący mur ceglany 17cm
 tynk cementowo-wapienny 1,5cm

SC-5

tynk cienkowarstwowy polimerowo - mineralny na siatce np. WEBER TM313 (redis) kolor W001
 płyty styropianowe EPS 70-040 na klej 15cm
 istniejący mur ceglany 28cm
 tynk cementowo-wapienny 1,5cm



Studio 4m Architekci s.c.
 L. Lubowska, Z. Wesolowska
 ul. Kaczewska 22B/7, 81-476 Gdynia
 tel. 790 80 93 30
 kontakt@studio4m.pl

PROJEKT: PRZEBUDOWA SWIETLICY W M. OSINA			
INWESTOR: Gmina Osina			
LOKALIZACJA: Osina 62, 72-221 Osina			
BRANZA: ARCHITEKTURA	TYTUŁ RYSUNKU: ELEWACJA PÓLNOCNA - BOCZNA		FAZA: P. BUDOWLANO-WYKONAWCZY
PROJEKTANT: mgr inż. arch. Lucyna Lubowska nr upr. PO/KK/349/2010 mgr inż. arch. Michał Grabowski	SPRAWDZIŁ: mgr inż. arch. Zofia Wesolowska nr upr. PO/KK/360/2010		SKALA RYSUNKU: 1:50 PODPIS:
FORMAT:	DATA: 02.2012	REWIZJA RYSUNKU:	NUMER RYSUNKU: A9